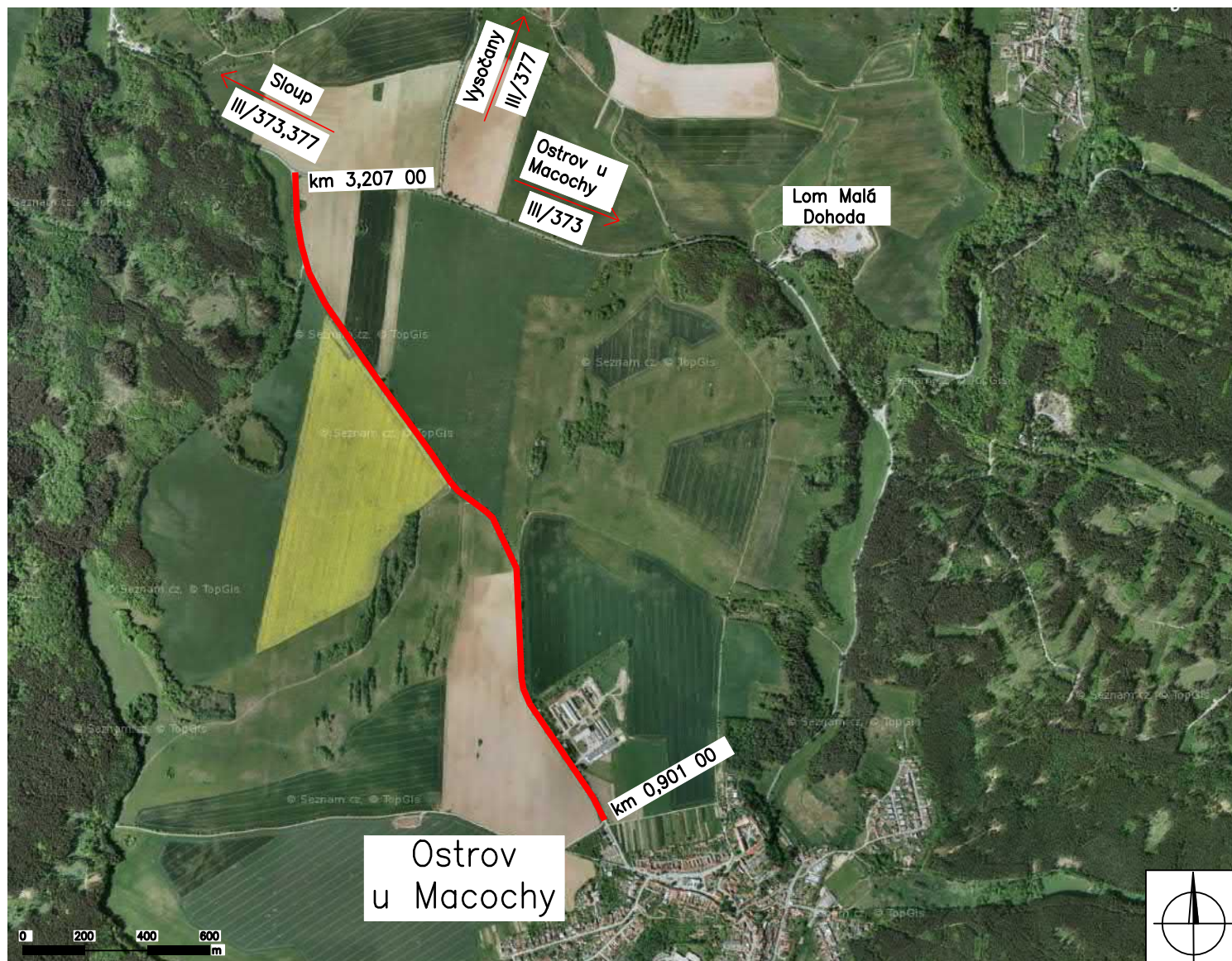


SITUAČNÍ VÝKRES ŠIRŠÍCH VZTAHŮ

M 1:20 000



Duševní a průmyslové vlastnictví

PIS PECHAL, s.r.o.

Veškerá práva vyhrazena
Postoupení třetím osobám není dovoleno

ZMĚNA	DATUM	PROVEDL	PODPIS
HIP	ZOD. PROJEKTANT	VYPRACOVAL	KONTROLOVAL
ING. JAN KRAKOVÍČ	ING. JAN KRAKOVÍČ	ING. JAROSLAV BÍLEK	ING. ANTONÍN PECHAL, CSc.
OBJEDNATEL	Správa a údržba silnic Jihomoravského kraje příspěvková organizace kraje		PIS PECHAL, s.r.o. Projektové a inženýrské služby 602 00 BRNO, Lidická 42 tel: 731 482 865, 545 213 466, e-mail: pis@pechal.cz
STAVBA	III/37363 OSTROV 3. STAVBA		DATUM ČERVENEC 2020 KRAJ JIHOMORAVSKÝ
ČÁST	C. SITUAČNÍ VÝKRESY		STUPEŇ PDPS OKRES BLANSKO
OBJEKT	SITUAČNÍ VÝKRES ŠIRŠÍCH VZTAHŮ		ČÍS.ZAK. P2/040/220 OBEC OSTROV U MACOCHY
PŘÍLOHA	C.1		MĚŘÍTKO 1:20 000 FORMÁT 1xA4
			ČÍS.PŘÍLOHY ČÍS.PARÉ